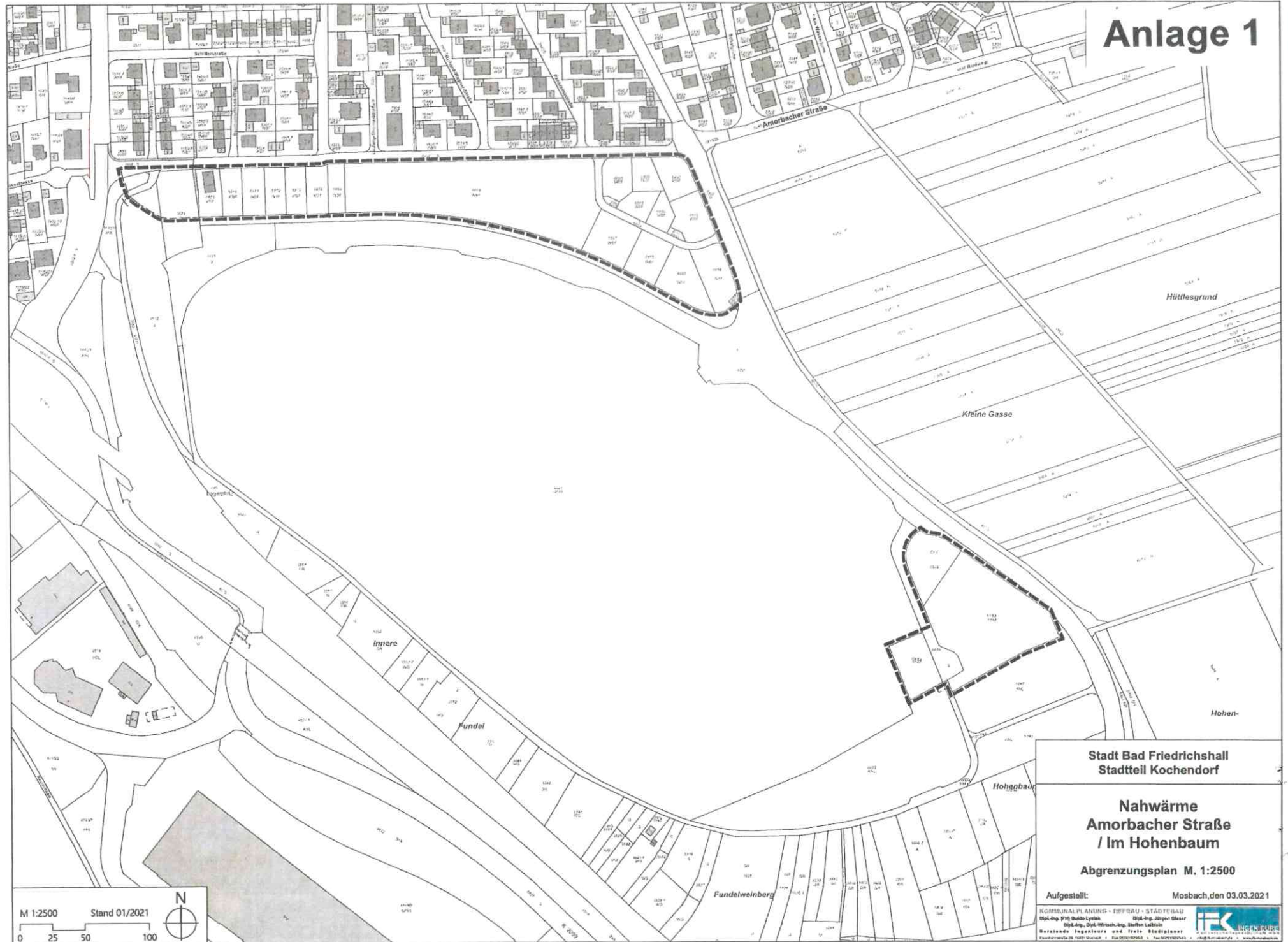


# Anlage 1



Stadt Bad Friedrichshall  
Stadtteil Kochendorf

**Nahwärme  
Amorbacher Straße  
/ Im Hohenbaum**

Abgrenzungsplan M. 1:2500

Aufgestellt: Mosbach, den 03.03.2021

KOMMUNAL PLANUNG • TIFFRAU • STÄDTERBAU  
Dipl.-Ing. Ulf-Dieter Lippold    Dipl.-Ing. Jürgen Gieser  
Dipl.-Ing. Dirk Hübner, Ing. Stefan Löffler  
Bayerische Ingenieurbüro und freie Stadtplaner  
Friedenstraße 18, 14821 Mucke • Fax 03031/22554 • Fax 03031/22544 • info@bim-planer.de • www.bim-planer.de

