

Legende

- Gemeindegrenze
- ALKIS Gebäude
- AWGN Gewässer
- HWGK Gewässer
- Eingangsdaten (z.B. DGM) nicht aktuell
- Max. Überflutungsausbreitung "außergewöhnlich, verschlamm"

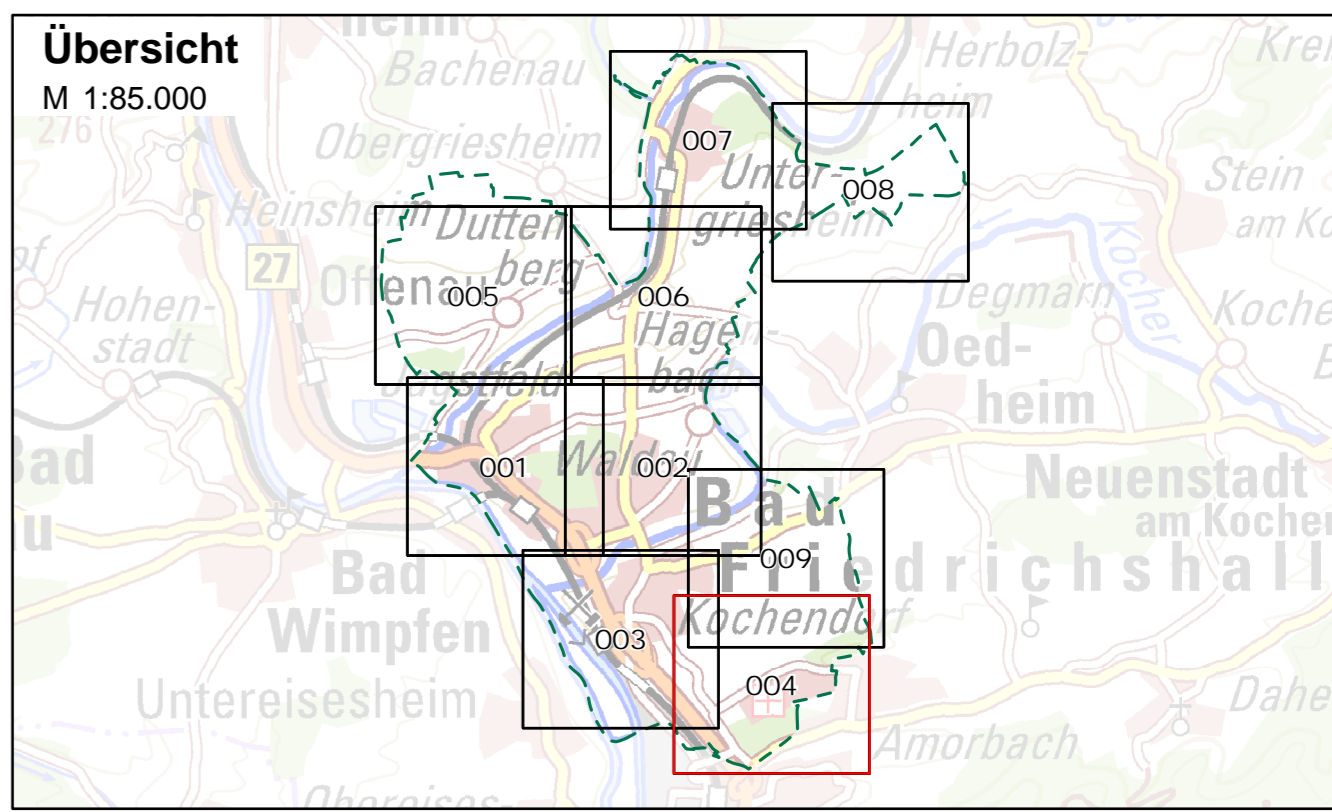
Maximale Überflutungstiefen "außergewöhnlich, verschlamm"

- > 0.05 - 0.1 m
- > 0.1 - 0.5 m
- > 0.5 - 1.0 m
- > 1.0 m

Abbildung: UTM 32N
 Projektion: Transverse Mercator
 Datum: ETRS 89

Höhendaten basierend auf Befliegungen ab 2001 und ab 2016

Geobasisdaten © Landesamt für Geoinformation und Landentwicklung Baden-Württemberg, www.lgl-bw.de, Az.: 2851.9-1/19



Stadt Bad Friedrichshall

**Starkregenrisikomanagement
 Hydraulische Gefährdungsanalyse**

Studie	Projekt 01ZSO17052			
Maximale Überflutungstiefen "außergewöhnlich, verschlamm"	bearbeitet	Aug. 2020	jba	Anlage
	gezeichnet	Aug. 2020	jba	7
	geprüft	Sep. 2020	pne	Blatt 004
Starkregengefahrenkarte	Maßstab	1:3.500	Plan-Nr.	UT_AUS_V_004
EDV: BIT_SRGK.aprx		Blattgröße: 0.851 x 0.604 = 0.514 m²		

<p>Auftraggeber / Antragsteller:</p> <p>Stadt Bad Friedrichshall Rathausplatz 1 74177 Bad Friedrichshall</p> <p><small>Telefon: 07136 832-0 Fax: 07136 832-100 info@friedrichshall.de</small></p>	<p>Planverfasser:</p> <p>BIT INGENIEURE BIT Ingenieure AG Talstraße 1 79102 Freiburg</p> <p><small>Telefon: +49 761 29657-0 Telefax: +49 761 29657-11 freiburg@bit-ingenieure.de www.bit-ingenieure.de</small></p> <p style="font-size: x-small;">Stuttgart Karlsruhe Freiburg Heilbronn Villingen-Schwenningen Öhringen Donaueschingen</p>
--	--

